

Drain-King, de milieuvriendelijke ontstopper

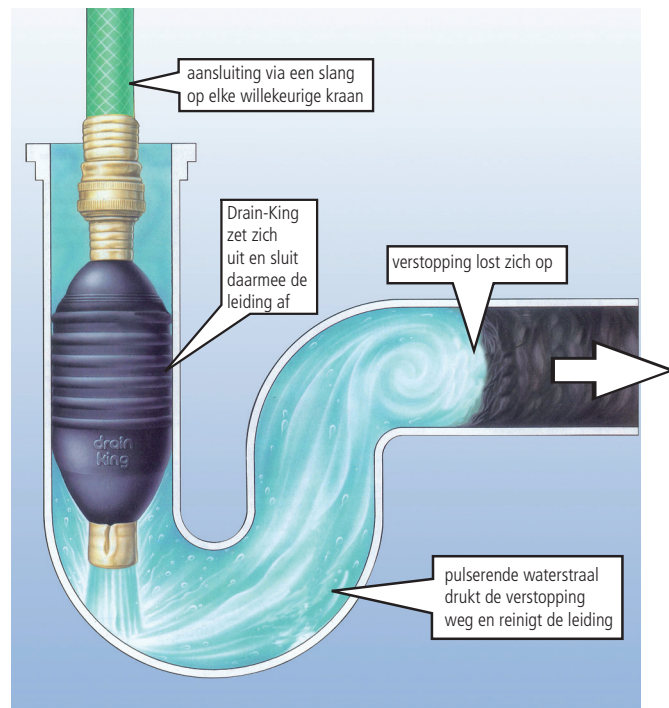
Milieuvriendelijke ontstopper, geheel zonder chemicaliën. Eenvoudig, veilig en snel verstoppingen in afvoerleidingen middels waterdruk oplossen. Standaard waterleidingdruk is voldoende voor een uitstekend resultaat.

Geschikt voor het ontstoppen van:

- gootsteen
- wasbak
- doucheafvoer
- badafvoer
- wasmachineafvoer
- industriële, grootkeuken afvoeren
- condensleidingen van cv-ketels en luchtbehandelingsapparatuur
- overige afvoerleidingen

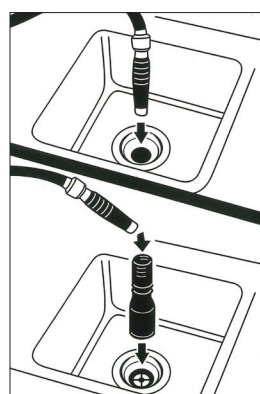
Gebruik:

1. Bevestig de Drain-King aan een (tuin)slang, gebruik ook de universele terugslagklep.
2. Breng de Drain-King zo dicht mogelijk bij de verstopping.
3. Draai de koudwaterkraan langzaam open. Door het binnenkomende water zet de Drain-King uit, waardoor de leiding volkomen wordt afgesloten. Door de kleine uitgang van de Drain-King wordt het water nu pulserend en met kracht tegen de verstopping aangespoten waardoor deze zich gemakkelijk zal laten mengen en wegspoelen in de richting van het riool. Doordat de ballon de leiding volledig afsluit kan de verstopping niet terugspoelen.
4. Draai eerst de waterafvoer dicht voordat de Drain-King uit de afvoer gehaald kan worden. De Drain-King krijgt z'n normale grootte weer en is eenvoudig te verwijderen.
5. De toegestane waterdruk is 2,5 - 5,5 bar.
6. Bewaar de Drain-King op een koele, donkere plaats.



Let op

Gebruik de Drain-King nooit in combinatie met chemicaliën. Zorg voor deugdelijke bevestiging van de Drain-King om losraken in de afvoer te voorkomen. Gebruik de Drain-King nooit buiten de leiding. Hij dient altijd volledig in de leiding te worden ingebracht. (Uitzondering is bij het gebruik van een afvoeradapter). Gebruik de Drain-King nooit in de bocht van de sifon.



Afvoer-adapter

De afvoer-adapter is te gebruiken in combinatie met de Drain-King-2.

In wasbakken en gootstenen zit er op de afvoerbuus een zeefje, hierdoor is het moeilijk om met apparatuur te werken. Het is ook niet mogelijk om de Drain-King rechtstreeks in de afvoer te brengen. Hiervoor is een afvoer-adapter ontwikkeld die ervoor zorgt dat Drain-King zonder moeite de leiding kan reinigen. Het werkt heel eenvoudig; druk de afvoer-adapter tot op het rooster. Houd de Drain-King in de adapter vast en sluit de Drain-King aan op de waterkraan. De Drain-King klemt zich vast in de adapter, die functioneert dan als een soort afvoerleiding. Om de Drain-King er weer uit te halen, hoeft alleen maar de waterkraan dicht gedraaid te worden. Hierdoor valt de druk weg en kan de Drain-King uit de adapter worden gehaald.

Uitvoeringen

Type	geschikt voor diameters	Toepassingen
TDK-0	ø 20 - ø 25mm*	condensafvoerleidingen, ketels, airco's
TDK-1	ø 25 - ø 45mm*	zwembad, bad, ventilatie
TDK-2	ø 35 - ø 68mm*	keuken, bad/douche, hoofdafvoer
TDK-4	ø 68 - ø 130mm*	kelderaansluitingen, hoofdafvoeren, rioleringen
TDK-5	ø 130 - ø 200mm*	hoofdafvoeren, rioleringen

* bij waterleidingdruk van 3 bar

